



NAPICH  
SOLUTION

# CATALOG



# COMPANY'S PROFILE

บริษัท ฌพิชญ์ โซลูชั่น จำกัด



NAPICH  
SOLUTION



“

**ริเริ่มก่อตั้งในปี 2562**

ซึ่งได้มีอุดมการณ์ของผู้บริหารและที่ปรึกษาที่  
เพียบพร้อมด้วยประสบการณ์ด้านสินค้า  
และบริการด้านอุตสาหกรรมมากกว่า 8ปี

”

โดยเล็งเห็นนวัตกรรมและเทคโนโลยีรูปแบบใหม่ที่สามารถตอบสนองความต้องการของลูกค้าที่ต้องการประยุกต์ใช้งานได้อย่างมีประสิทธิภาพสูงสุด อาทิเช่น งานประเภท Automation, Electrical, IT, IOT และ Eco-Saving เป็นต้น ซึ่งลักษณะการจำหน่ายจะเป็นรูปแบบเข้ามา-ขายไปประกอบการให้บริการด้านการปรึกษา จัดจ้าง จัดทำ รับเหมาแก่ลูกค้า เพื่อตอบสนองความต้องการรวมถึงการเข้าถึงวัตถุประสงค์เพื่อนำมาประยุกต์ใช้ได้จริงของลูกค้ามากที่สุด



# BUSINESS INFORMATION

## ชื่อธุรกิจ :

บริษัท ฅพิชญ์ โซลูชั่น จำกัด

## ที่อยู่/ที่ตั้งกิจการ :

เลขที่ 234/226 หมู่ที่ 4 ตำบลตะเคียนเตี้ย อำเภอบางละมุง จังหวัดชลบุรี 20150



ทุนจดทะเบียน :  
5,000,000 บาท



ระยะเวลาดำเนินการที่ผ่านมา :  
จัดตั้งบริษัทวันที่ 04 กุมภาพันธ์ 2563



หมายเลขทะเบียนการค้า :  
0215563001251



**นางสาวปวันรัตน์ ปิติเวช**  
ประธานกรรมการบริหาร



**นางนงเยาว์ ทนงหาญ**  
กรรมการผู้จัดการ



**นายชิตพล ใจหมั่น**  
กรรมการผู้จัดการ

# Name list of the Directors

รายนามคณะกรรมการบริษัท

# ATTITUDE

## ทัศนคติของบริษัท

### เราพร้อมจะก้าวขึ้นมาเป็น... “ผู้นำการพัฒนาด้านเทคโนโลยียุคใหม่”

ແກ່กลุ่มตลาดอุตสาหกรรม เพื่อนำมาประยุกต์ใช้ให้เกิดประโยชน์สูงสุด โดยมุ่งเน้นการทำงานรูปแบบใหม่สำหรับการตอบสนองความต้องการของลูกค้าให้เข้าถึงได้ โดยขอให้คำจำกัดความ ดังนี้ ...

- **รูปแบบ** = นำเสนอการขายในรูปแบบโปรเจกต์ที่สอดคล้องกับอุตสาหกรรม 4.0 และพร้อมให้คำปรึกษาการประยุกต์ใช้สินค้า
- **คุณภาพ** = มีการรับประกันคุณภาพสินค้าและบริการหลังการขายสูงสุดถึง 3 ปี
- **ราคา** = ราคาขอมเยาและสามารถต่อรองได้
- **บริการ** = มีบริการที่รวดเร็วและใส่ใจทุกการขายที่มอบให้แก่ลูกค้า
- **ครบวงจร** = ลูกค้าสามารถสืบราคาสินค้าและบริการได้ทุกประเภทงานในอุตสาหกรรม



# OUR PRODUCT & SERVICE

ประเภทสินค้าและบริการที่จัดจำหน่าย



## สินค้า

- 1.) สินค้าระบบควบคุมอัตโนมัติ (Automation BU)
- 2.) สินค้าอุปกรณ์ไฟฟ้า (Electrical BU)
- 3.) สินค้าโครงข่ายอินเทอร์เน็ตสำหรับธุรกิจอุตสาหกรรม (IOT BU)
- 4.) สินค้าระบุอัตลักษณ์โดยอัตโนมัติและสินค้าเทคโนโลยีสารสนเทศ (AID&IT)
- 5.) สินค้าเครื่องกล (Mechanical BU)
- 6.) สินค้าบ้านและอาคารอัจฉริยะ (Smart Home/ Builder BU)
- 7.) ซอฟต์แวร์ (Software)

---

## บริการ

- 8.) งานรูปแบบโครงการ (Project Solution)
- 9.) งานบริการและติดตั้ง (Installation&Preventive)
- 10.) งานซ่อมอุปกรณ์ไฟฟ้า (Repairing)



# Automation BU

สินค้าระบบ  
ควบคุมอัตโนมัติ  
(1)

**Pro-face**  
by Schneider Electric



**Schneider**  
Electric



**MITSUBISHI**  
**ELECTRIC**  
*Changes for the Better*



**OMRON**



**ABB**



**Allen-Bradley**





# Automation BU

สินค้าระบบ  
ควบคุมอัตโนมัติ  
(2)







# Automation BU

สินค้าระบบ  
ควบคุมอัตโนมัติ  
(3)

**FE** Fuji Electric



**Panasonic**



**YASKAWA**



**Koyo**



**SICK**  
Sensor Intelligence.



**Lenze**





# Automation BU

สินค้าระบบ  
ควบคุมอัตโนมัติ  
(4)

**IAI**  
Quality and Innovation



**azbil**



**LS** LG



# 2



# ELECTRICAL BU

สินค้าอุปกรณ์  
ไฟฟ้า  
(1)

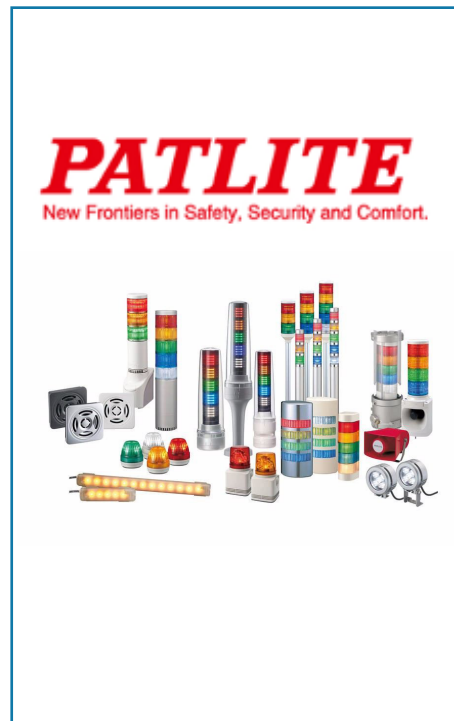


# 2



# ELECTRICAL BU

สินค้าอุปกรณ์  
ไฟฟ้า  
(2)



# 2



## ELECTRICAL BU

สินค้าอุปกรณ์  
ไฟฟ้า  
(3)

**PHENIX  
CONTACT**  
INSPIRING INNOVATIONS



**Parker**



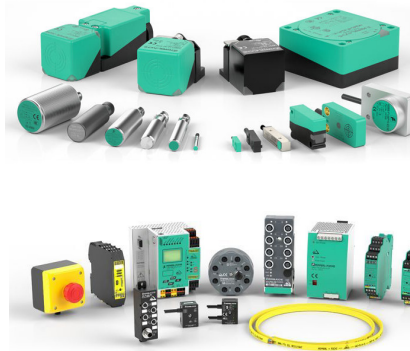
**TUOH**



**Danfoss**



**PEPPERL+FUCHS**



**BALLUFF**

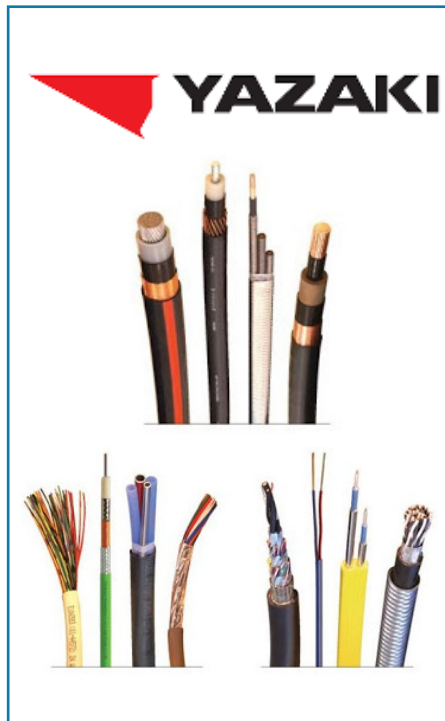


# 2



# ELECTRICAL BU

สินค้าอุปกรณ์  
ไฟฟ้า  
(4)

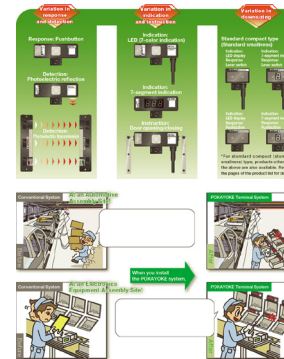


# 2



# ELECTRICAL BU

สินค้าอุปกรณ์  
ไฟฟ้า  
(5)



Open Network Interface



New design blows air downward, preventing cold air from circulating into internal components, enabling effective internal circulation

# 2



# ELECTRICAL BU

สินค้าอุปกรณ์  
ไฟฟ้า  
(6)





# 3



## IOT BU

สินค้าโครงข่าย  
อินเทอร์เน็ต  
สำหรับธุรกิจอุตสาหกรรม

(1)

**USR IOT**  
Be honest, Do best

**WISCO**  
Industrial Instruments

**MOXA**  
Reliable Networks ▲ Sincere Service



# AID & IT

สินค้าระบุ  
อัตลักษณ์  
โดยอัตโนมัติและสินค้า  
เทคโนโลยีสารสนเทศ

(1)

# AID

สินค้าระบุ  
อัตลักษณ์  
โดยอัตโนมัติ





# AID & IT

สินค้าระบุอัตลักษณ์  
โดยอัตโนมัติและสินค้า  
เทคโนโลยีสารสนเทศ

(2)

**DATALOGIC**  
THE VISION IS YOURS



**WINSON**



**EPSON**  
EXCEED YOUR VISION



สติ๊กเกอร์  
บาร์โค้ด



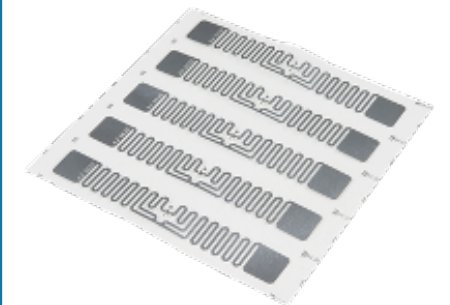
(Barcode Sticker Label)

ม้วนหมึก  
บาร์โค้ด



(Barcode Ribbon)

สติ๊กเกอร์  
อาร์เอฟไอดี



(RFID Tag)

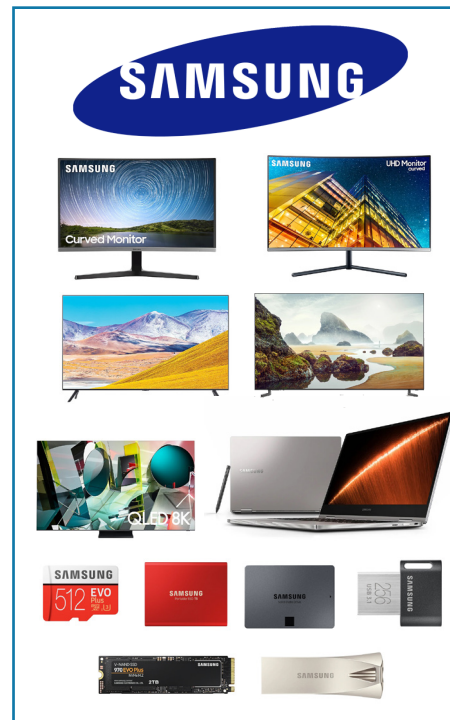


# AID & IT

สินค้าระบุตัวลักษณะ  
โดยอัตโนมัติและสินค้า  
เทคโนโลยีสารสนเทศ

(3)

# IT สินค้า เทคโนโลยี สารสนเทศ

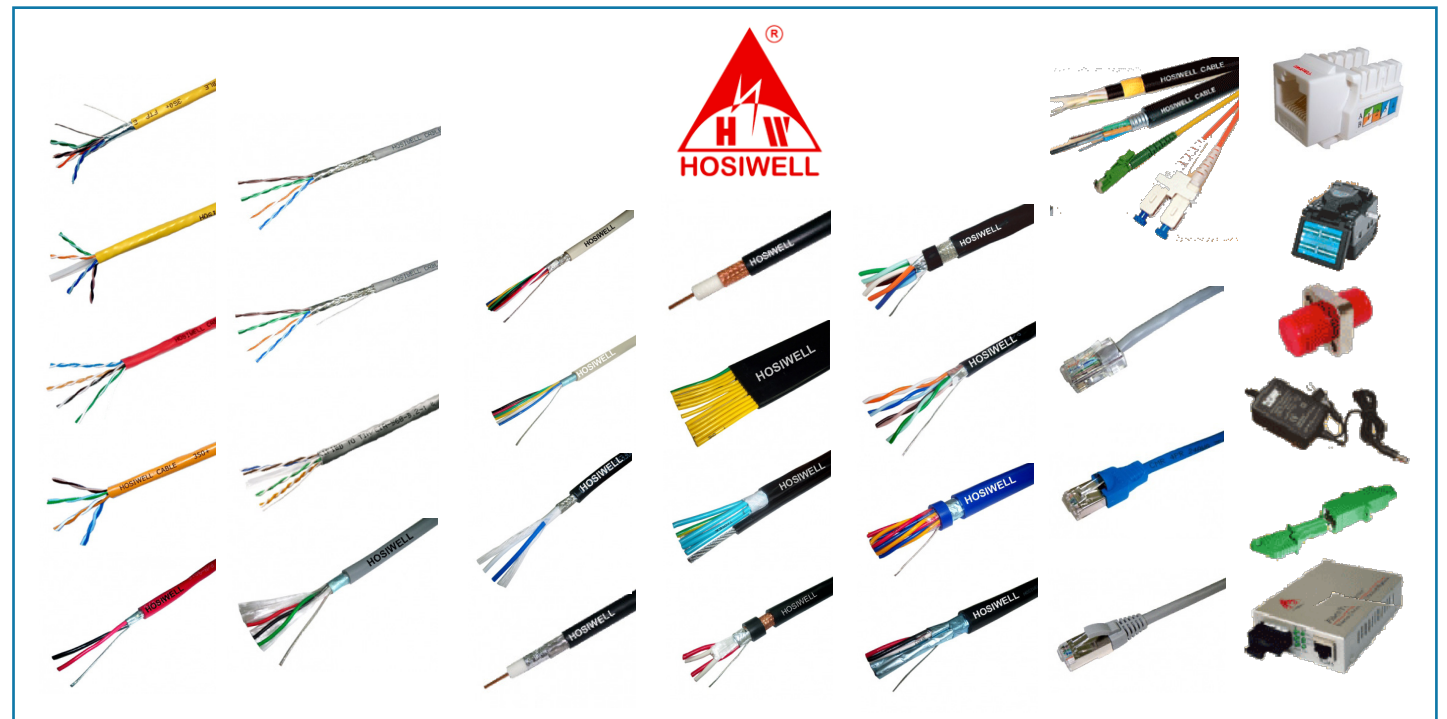




# AID & IT

สินค้าระบุอัตลักษณ์  
โดยอัตโนมัติและสินค้า  
เทคโนโลยีสารสนเทศ

(4)





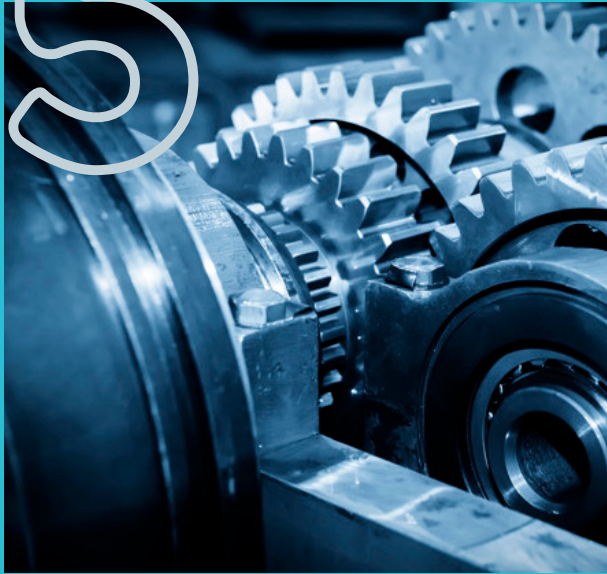
# AID & IT

สินค้าระบุอัตลักษณ์  
โดยอัตโนมัติและสินค้า  
เทคโนโลยีสารสนเทศ

(5)



5

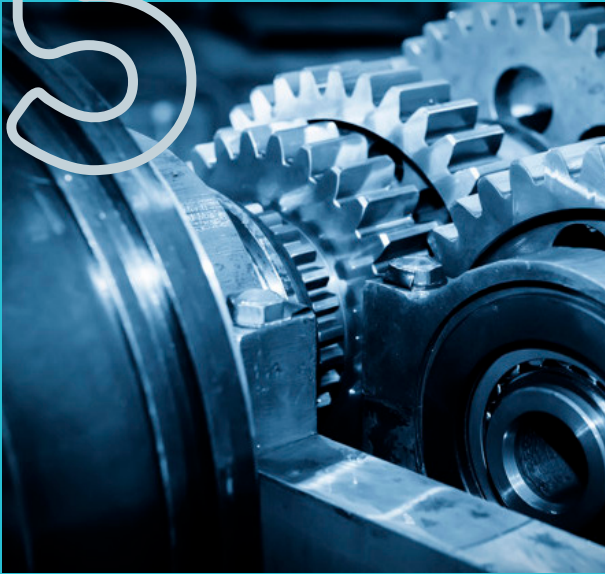


# MECHANICAL BU

สินค้าเครื่องกล  
(1)



5



# MECHANICAL BU

สินค้าเครื่องกล  
(2)

**THK**



**TIMKEN**



**IKO**

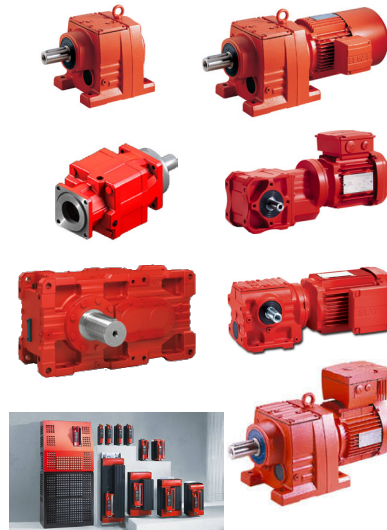
Needle Roller Bearings



**NSK**



**SEW  
EURODRIVE**

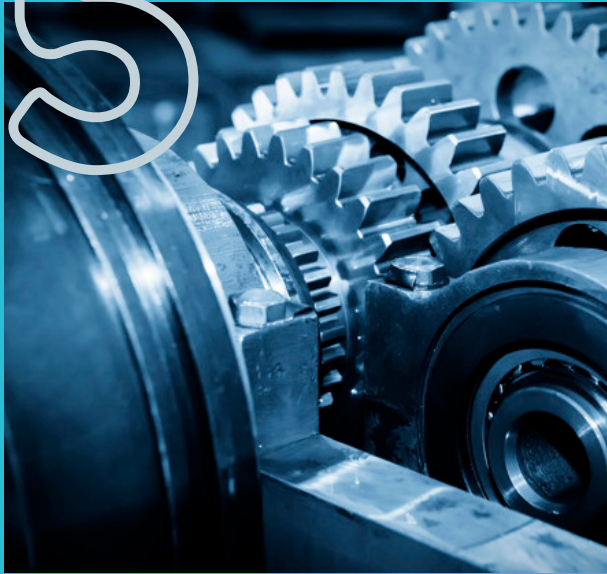


**Orientalmotor**



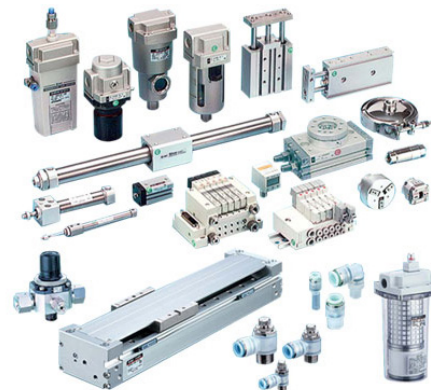


5



# MECHANICAL BU

สินค้าเครื่องกล  
(3)



# 6



# HOME / BUILDER BU

สินค้าบ้าน  
และอาคารอัจฉริยะ

(1)



**Wulian**

Leading Brand For Smart Home



## Smart home & Villa Product

คุณสมบัติ	Platinum Package	Gold Package	Silver Package	Starter Package
• สมาร์ทเกต (Gateway)	✓	✓	-	✓
• สมาร์ทตรวจจับความเคลื่อนไหว (PIR Sensor)	✓	✓	✓	✓
• สมาร์ทประตูอัตโนมัติ	✓	✓	-	-
• กล้องวงจรปิด (ในครัว+ห้อง+Gateway)	✓	✓	✓	-
• สมาร์ทควบคุมเครื่องใช้ไฟฟ้าแบบอินฟราเรด	✓	✓	✓	✓
• สมาร์ทตรวจจับอุณหภูมิ	✓	✓	-	-
• สมาร์ทแจ้งเตือนการเปิดประตูหน้าต่าง	✓	✓	✓	✓
• สวิตช์เปิด-ปิดไฟ	✓	✓	✓	-
• สวิตช์หรี่ไฟ	✓	✓	-	-
• เปิด-ปิดปลั๊กไฟ (แบบพ่วงกับ ปลั๊กออนบอร์ด)	✓	✓	✓	-
• เปิด-ปิดปลั๊กไฟ (แบบอิเล็กทรอนิกส์)	✓	✓	✓	-
• สมาร์ทเปิด-ปิดน้ำ	✓	-	-	-
• สมาร์ทแจ้งเตือนสถานะ (Door Bell)	✓	-	-	-
• สมาร์ทแจ้งเตือนน้ำรั่ว	✓	-	-	-
• สมาร์ทเปิด-ปิดน้ำ	✓	-	-	-
• สมาร์ทตรวจจับควัน	✓	✓	-	-
• สมาร์ทตรวจจับก๊าซ	✓	✓	-	-
• สมาร์ทตรวจจับอุณหภูมิในตู้	✓	-	-	-
• สมาร์ทตรวจจับการเคลื่อนไหวอัตโนมัติ	✓	-	-	-
• สมาร์ทแจ้งเตือนด้วยเสียง	✓	✓	✓	-
• สมาร์ทขยายฟังก์ชัน ZigBee	✓	-	-	-
• สมาร์ทควบคุมฉาก (Scene)	✓	-	-	-
• สมาร์ทตรวจจับความถี่ของเสียง	✓	-	-	-



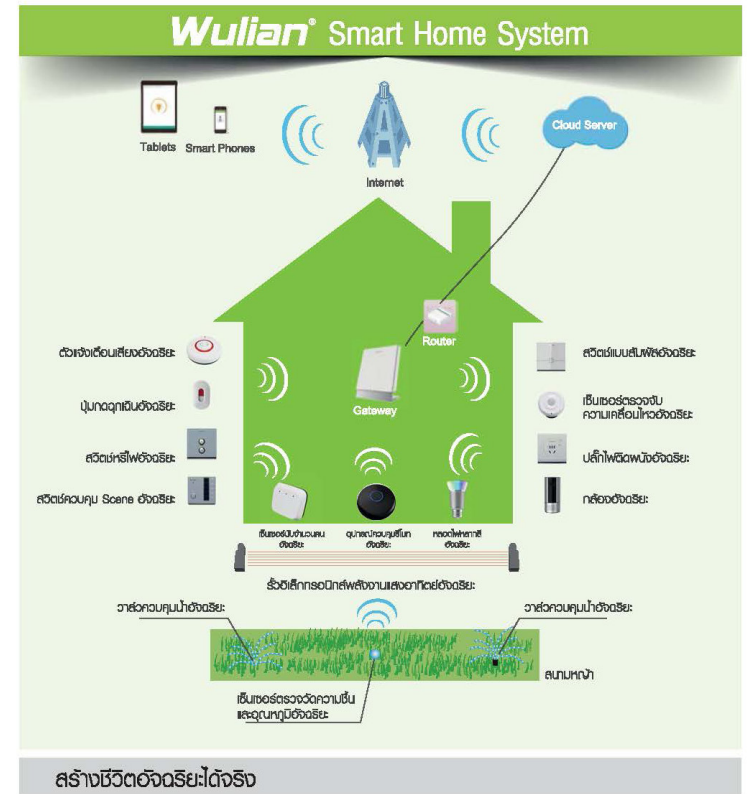


# HOME / BUILDER BU

สินค้าบ้าน  
และอาคารอัจฉริยะ  
(2)



เทคโนโลยีกระจกเงาอัจฉริยะ

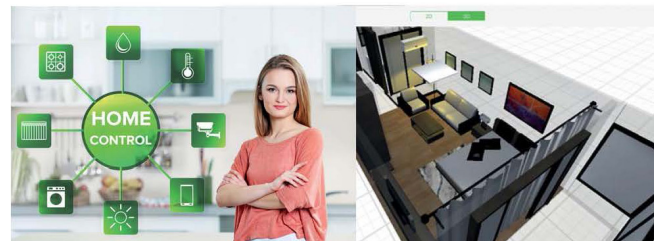


สร้างชีวิตอัจฉริยะได้จริง

ไม่ต้องเดินสาย และติดตั้งง่าย



Support: iOS, Android



# HOME / BUILDER BU

สินค้าบ้าน  
และอาคารอัจฉริยะ

(3)



## SMART HOME & APARTMENT



### Smart Security



Smart Retina Doorlock  
WL-ZLSBMA-A1101-01  
ประตูอัตโนมัติ ที่พร้อมด้วยระบบตรวจจับ  
ลายนิ้วมือ ตรวจจับใบหน้า ตรวจจับ  
ใบหน้า ตรวจจับ ตรวจจับลายนิ้วมือ, ตรวจจับ  
ลายนิ้วมือ, ตรวจจับลายนิ้วมือ, ตรวจจับลายนิ้วมือ, ตรวจจับลายนิ้วมือ, ตรวจจับลายนิ้วมือ

### Motion Detection



Smart PIR Motion Detector  
WL-ZSPWPM11-01  
Smart PIR Motion Detector  
WL-ZSPWPM11-02  
ตรวจจับการเคลื่อนไหวด้วยเซ็นเซอร์ PIR  
ตรวจจับการเคลื่อนไหวด้วยเซ็นเซอร์ PIR  
ตรวจจับการเคลื่อนไหวด้วยเซ็นเซอร์ PIR  
ตรวจจับการเคลื่อนไหวด้วยเซ็นเซอร์ PIR



### Gateway

ระบบควบคุมอุปกรณ์สมาร์ทโฮม



### Environment Monitoring

อุปกรณ์เซนเซอร์ของระบบสมาร์ทโฮม เช่น เซนเซอร์ตรวจจับ  
คาร์บอนไดออกไซด์(Co2), เซนเซอร์ตรวจจับ อุณหภูมิ ความชื้น,  
เซนเซอร์ตรวจจับ แสง และเซนเซอร์ตรวจจับ ค่าฝุ่นละออง  
(PM 2.5) ตามลำดับ ซึ่งสามารถทำงานร่วมกับอุปกรณ์อื่น  
ของระบบสมาร์ทโฮม ได้อย่างอัตโนมัติ



### Smart Gardening

ระบบจัดการสวน

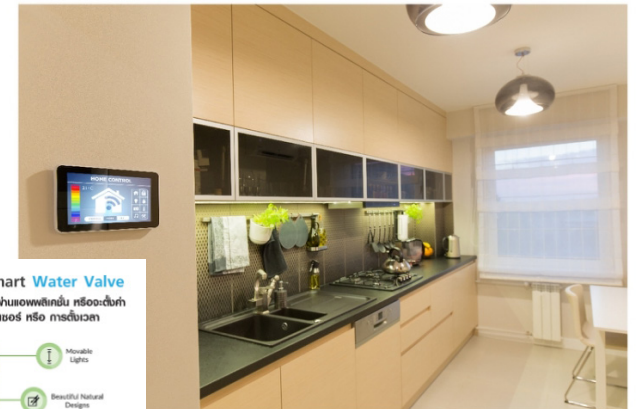


Smart Water Valve  
WL-ZSPCNW-CG-03



### Smart Wall Switch

สามารถสวิตซ์ เปิด-ปิด แสงสว่างด้วยแอปพลิเคชัน และแบบอัตโนมัติ  
ผ่านเซนเซอร์ของระบบสมาร์ทโฮม รองรับโหลดสูงสุดได้ถึง 2200 วัตต์



# 7



## SOFTWARE

ซอฟต์แวร์  
(1)

# Pro-face

by Schneider Electric



## Versatile Software BLUE

“ เป็นซอฟต์แวร์สำหรับสร้างทำ/  
ปรับแต่ง/แก้ไขในส่วนของ  
กราฟฟิกและระบบควบคุมหน้าจอ  
ระบบสัมผัส (Touch Screen หรือ HMI)  
ยี่ห้อ Pro-Face by Schneider  
GP4000 Series และ SP5000 Series  
และ ST6000 Series พร้อมเพิ่มนวัตกรรมการ  
ใช้การและฟีเจอร์อีกมากมาย ”



## GP Pro-Ex

“ เป็นซอฟต์แวร์สำหรับสร้างทำ/  
ปรับแต่ง/แก้ไขในส่วนของ  
กราฟฟิกและระบบควบคุมหน้าจอ  
ระบบสัมผัส  
(Touch Screen หรือ HMI)  
ยี่ห้อ Pro-Face by Schneider  
GP4000 Series และ SP5000 Series ”

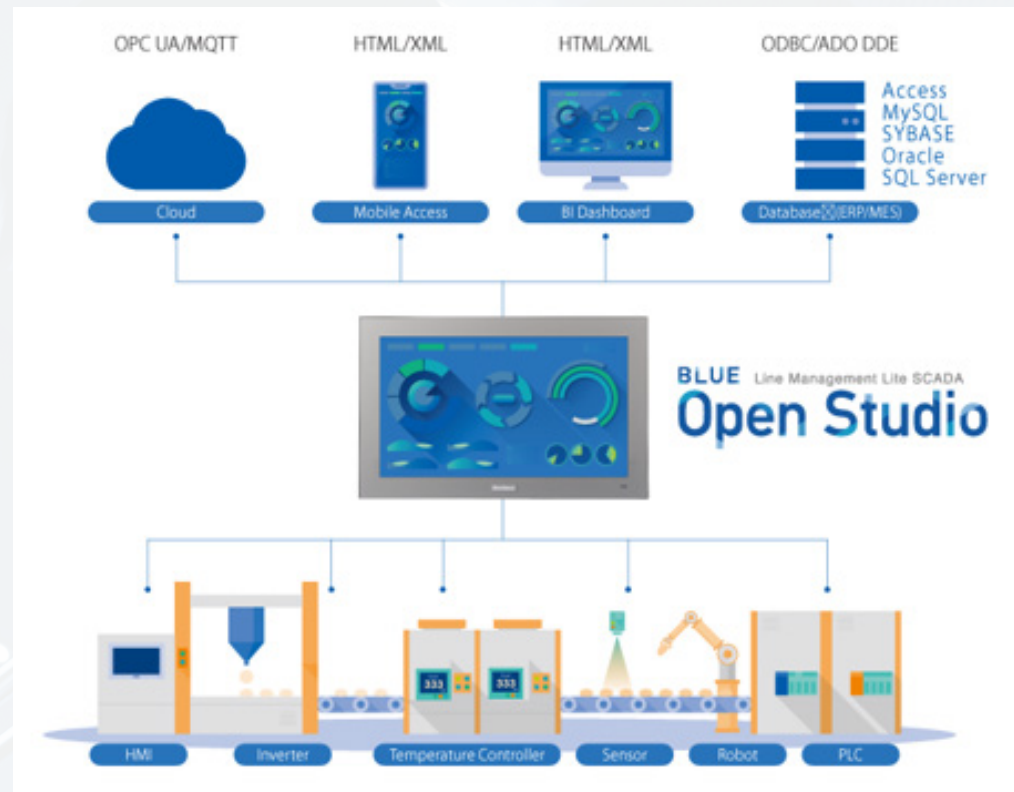
# 7



## SOFTWARE

### ซอฟต์แวร์ (2)

## BLUE Line Management Lite SCADA Open Studio



“

เป็นซอฟต์แวร์ SCADA รุ่นใหม่ล่าสุดที่ทาง Pro-Face by Schneider พัฒนานวัตกรรมที่ทันสมัยเพื่อต่อยอดประสิทธิภาพการใช้งานอุปกรณ์เชิงควบคุม, ใช้งานได้อย่างยืดหยุ่นและทิศทางของตลาดกลุ่มอุตสาหกรรม 4.0 หรือ IOT โดยมุ่งเน้นอุตสาหกรรมประเภทยานยนต์, อาหารและเครื่องดื่ม, เหล็ก, ไม้, บรรจุภัณฑ์, พลาสติก, สิ่งทอ เป็นต้น ซึ่งเป็นซอฟต์แวร์ที่ราคาเหมาะสมและเพียงพอต่อความต้องการในกลุ่มลูกค้าในตลาดข้างต้น

”

# 7

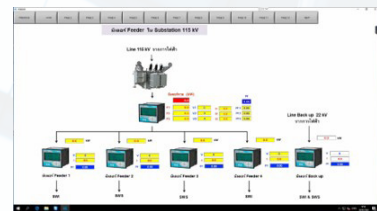
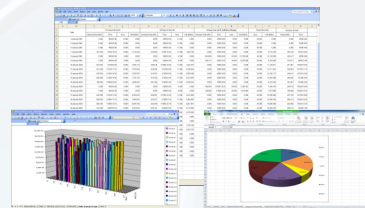
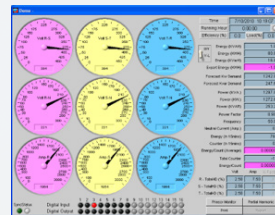


# SOFTWARE

ซอฟต์แวร์  
(3)



## The Energy Management Software



“

โปรแกรมบริหารจัดการพลังงานที่ช่วยให้ผู้ใช้ไฟฟ้าสามารถบริหารและวางแผนการใช้ไฟฟ้าอย่างมีประสิทธิภาพ โดยโปรแกรมจะคำนวณค่าดีมานด์ (Demand) แบบ Real time พร้อมทั้งประมาณการค่าดีมานด์ (Demand) ล่วงหน้าก่อนครบ 15 นาที รวมถึงการเก็บและวัดผลค่าพลังงาน (kWh) ที่จำเป็นในโรงงานอุตสาหกรรมและค่านิยมในการทำอนุรักษ์พลังงาน (Energy Saving) สามารถเลือกเมนูการใช้งานทั้งโหมดภาษาไทยและอังกฤษ ช่วยต่อการเรียนรู้และเข้าใจ

”

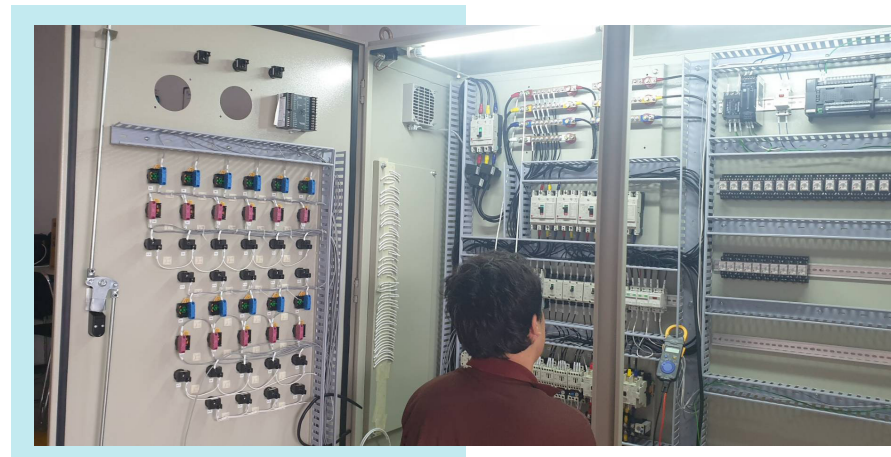
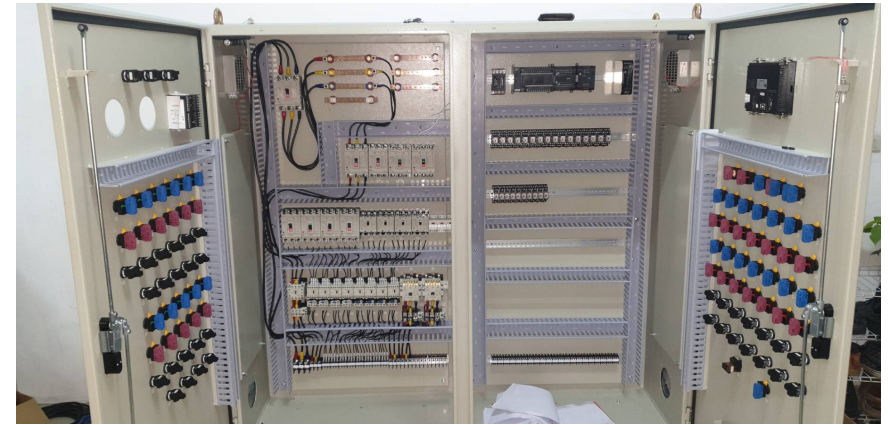


# PROJECT SOLUTION

งานรูปแบบโครงการ  
(1)



## Project Designed HMI and PLC Control Panel







# PROJECT SOLUTION

งานรูปแบบโครงการ  
(2)



**Project Designed  
Conveyor Control  
by Automation  
System**

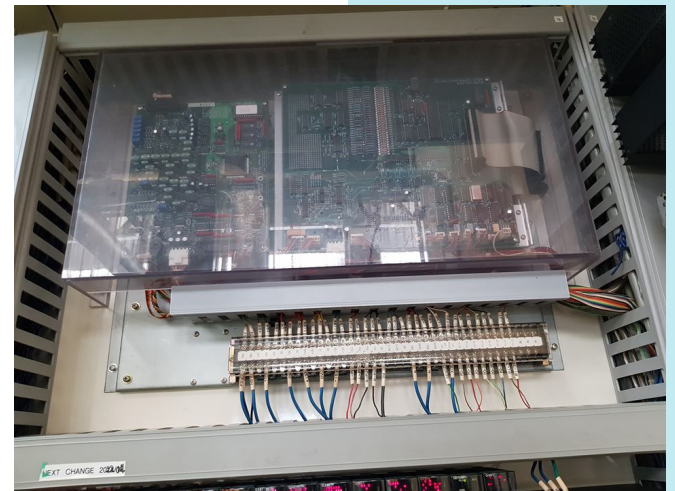
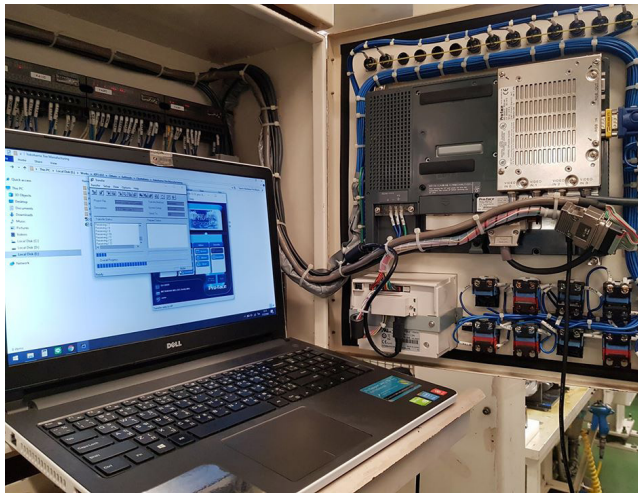


# Project Upgraded HMI Pro-Face and PLC Mitsubishi



## PROJECT SOLUTION

งานรูปแบบโครงการ  
(3)

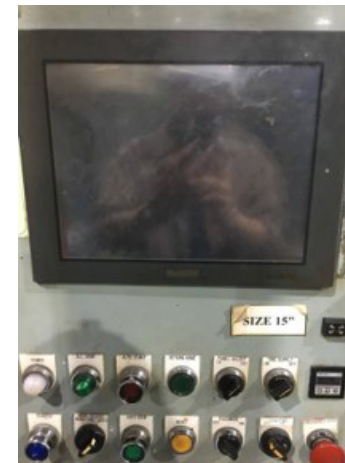
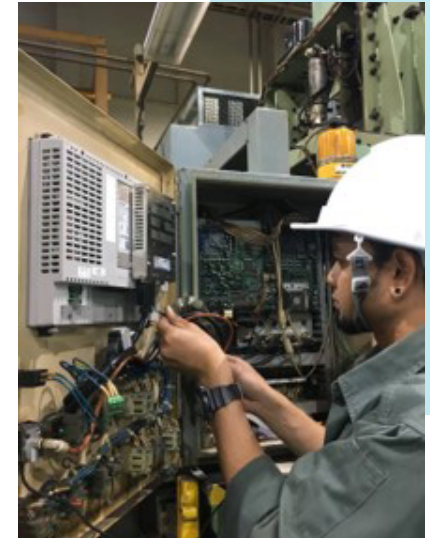


# Project Upgraded and Modify HMI Pro-Face with Video Mixer Special Model

## PROJECT SOLUTION

งานรูปแบบโครงการ

(4)



# Project Scada Monitor&Control For Curing and Mixing Line



## PROJECT SOLUTION

งานรูปแบบโครงการ  
(5)



# Project Energy Saving For Calculated Watt/ Hour (Wh) For Curing and Mixing Line



## PROJECT SOLUTION

งานรูปแบบโครงการ

(6)

YOKOHAMA ELECTRIC ENERGY STATUS										Curing. ZONE	
Cure Machine NO.	kW / Hour	( THB )	kWh / Day	( THB )	kWh / Month	( THB )	Total / kWh	( THB )	Cure All MC / kWh	( THB )	
MC # 011	0.70	2.18	14.00	43.68	550.10	1716.31	550.10	1716.31	42841.20	133664.23	
MC # 012	0.00	0.00	0.00	0.00	0.00	0.00	0.00	0.00			
MC # 013	0.60	1.87	15.80	49.30	553.00	1725.36	553.00	1725.36			
MC # 014	0.00	0.00	0.00	0.00	0.00	0.00	0.00	0.00			
MC # 015	1.70	5.30	9.80	30.58	370.80	1156.90	370.80	1156.90			
MC # 016	0.00	0.00	0.00	0.00	0.00	0.00	0.00	0.00			
MC # 021	0.40	1.25	8.30	25.90	360.90	1126.01	360.90	1126.01			
MC # 022	0.00	0.00	0.00	0.00	0.00	0.00	0.00	0.00			
MC # 023	0.80	2.50	14.40	44.93	502.50	1567.80	502.50	1567.80			
MC # 024	0.00	0.00	0.00	0.00	0.00	0.00	0.00	0.00			
MC # 025	0.70	2.18	17.40	54.29	520.20	1623.02	520.20	1623.02			
MC # 031	0.00	0.00	0.00	0.00	0.00	0.00	0.00	0.00			
MC # 032	0.00	0.00	0.00	0.00	0.00	0.00	0.00	0.00			
MC # 033	0.00	0.00	0.00	0.00	0.00	0.00	0.00	0.00			
MC # 034	0.00	0.00	0.00	0.00	0.00	0.00	0.00	0.00			
MC # 035	1.50	4.68	29.70	92.66	872.30	2721.58	872.30	2721.58			
MC # 036	0.00	0.00	0.00	0.00	0.00	0.00	0.00	0.00			
MC # 041	1.50	4.68	28.50	88.92	904.90	2823.29	905.00	2823.29			
MC # 042	0.00	0.00	0.00	0.00	0.00	0.00	0.00	0.00			
MC # 043	1.40	4.37	28.10	87.67	707.40	2207.09	707.40	2207.09			
MC # 044	0.00	0.00	0.00	0.00	0.00	0.00	0.00	0.00			
MC # 045	0.00	0.00	0.00	0.00	0.00	0.00	0.00	0.00			
MC # 046	0.00	0.00	0.00	0.00	0.00	0.00	0.00	0.00			
MC # 051	0.00	0.00	0.00	0.00	0.00	0.00	0.00	0.00			
MC # 052	0.00	0.00	0.00	0.00	0.00	0.00	0.00	0.00			
MC # 053	0.00	0.00	0.00	0.00	0.00	0.00	0.00	0.00			
MC # 054	0.00	0.00	0.00	0.00	0.00	0.00	0.00	0.00			
MC # 055	1.50	4.68	35.20	109.82	739.00	2305.68	739.00	2305.68			
MC # 056	1.60	4.99	31.30	97.66	726.70	2267.30	726.70	2267.30			
MC # 061	0.00	0.00	1.20	3.74	24.00	74.88	24.00	74.88			
MC # 062	1.30	4.06	27.10	84.55	621.70	1939.70	621.70	1939.70			
MC # 063	1.60	4.99	40.30	125.74	758.30	2365.90	758.30	2365.90			
MC # 084	1.60	4.99	35.00	109.20	755.50	2357.16	755.50	2357.16			

# Project Designed Solar Saving Trending by Blue Open Studio (BOS)



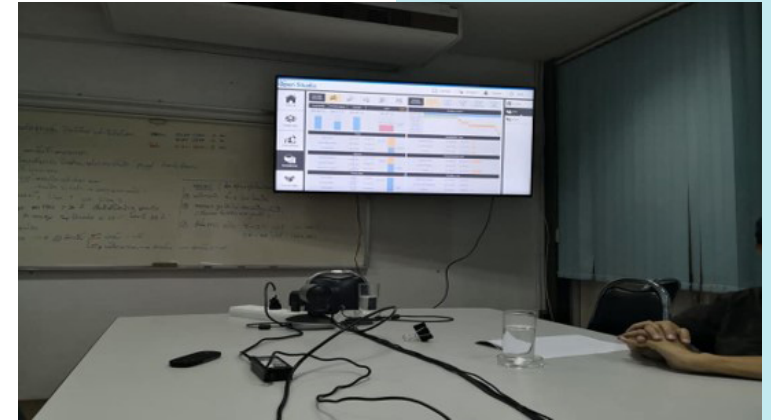
## PROJECT SOLUTION

งานรูปแบบโครงการ

(7)

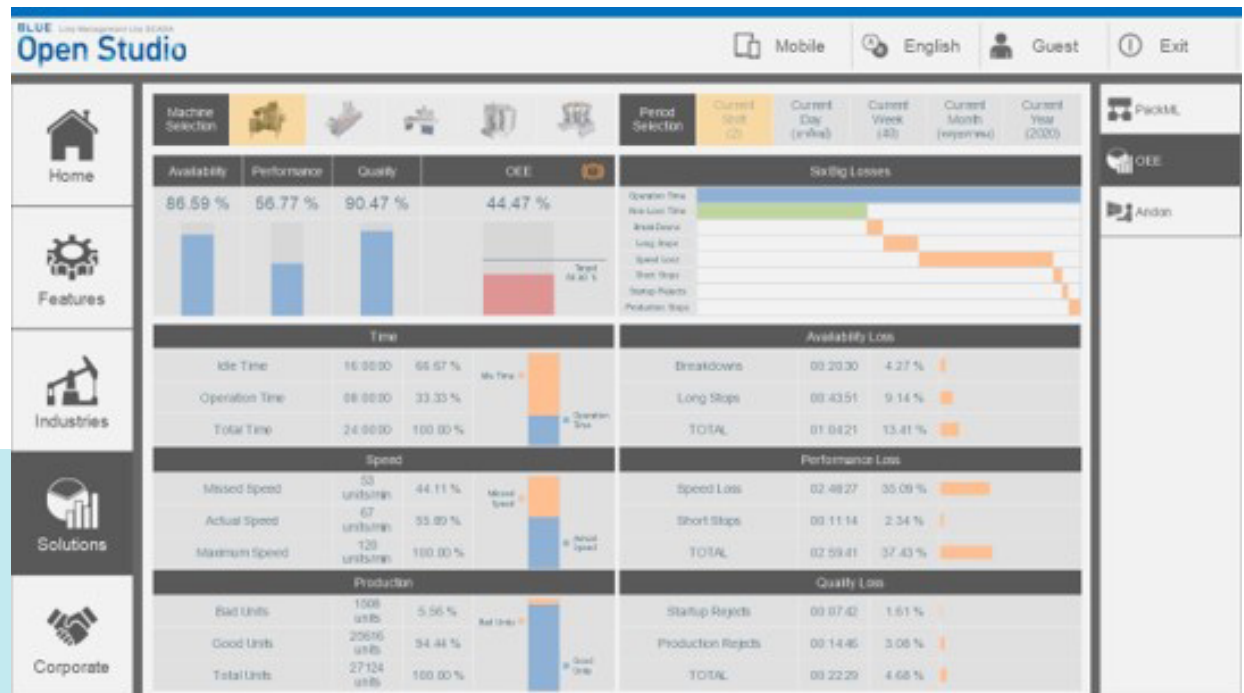


# Project Designed OEE System Brushing Machine by Blue Open Studio (BOS)



## PROJECT SOLUTION

งานรูปแบบโครงการ  
(8)

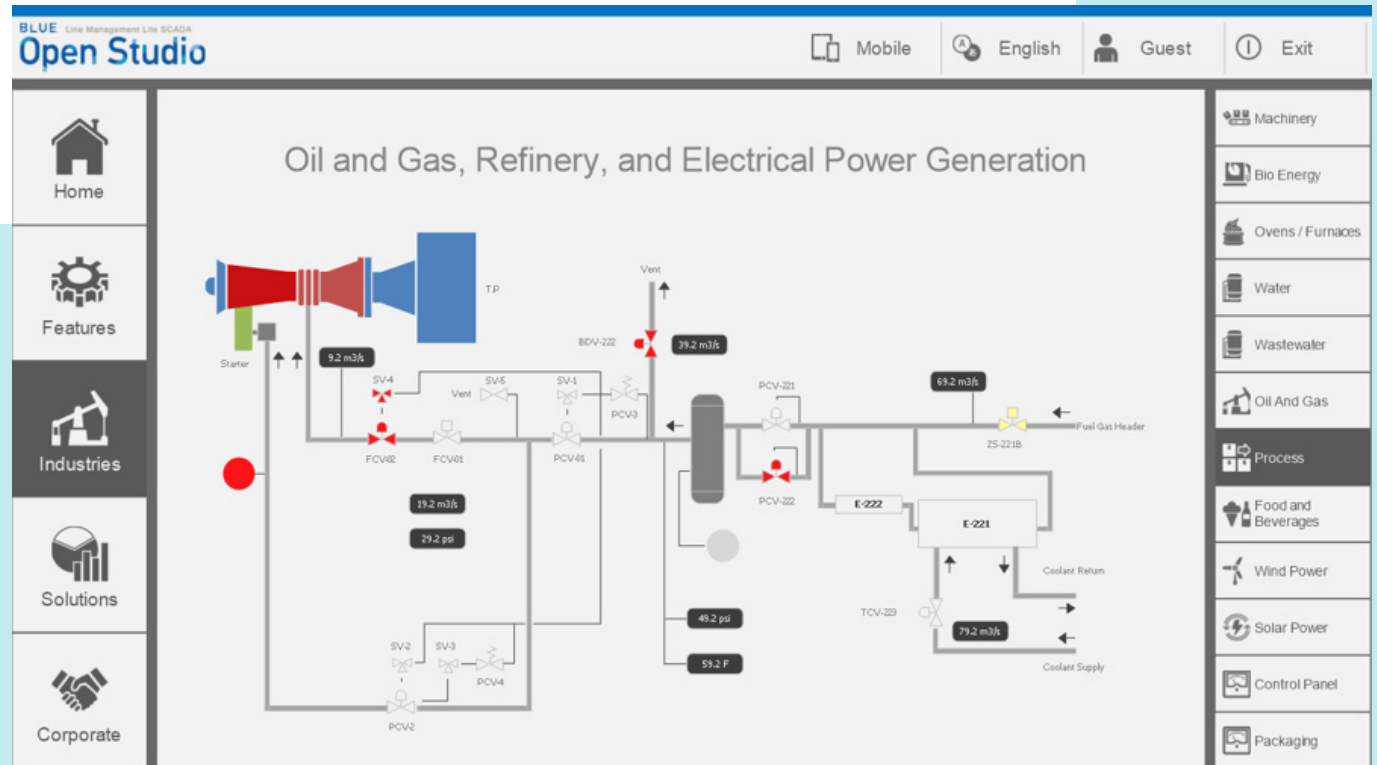


# Project Designed Utility System For Oil&Gas Industrial by Blue Open Studio (BOS)



## PROJECT SOLUTION

งานรูปแบบโครงการ  
(9)



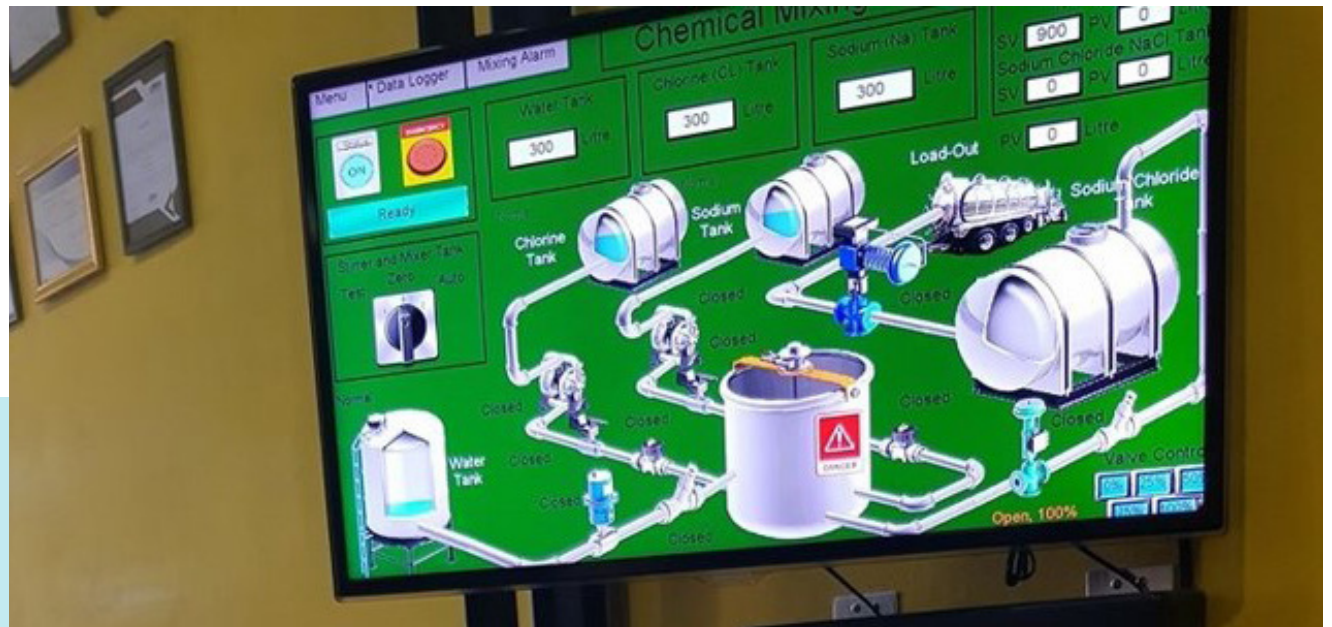


# Project Designed Andon System For Control and Monitoring by Weintek



## PROJECT SOLUTION

งานรูปแบบโครงการ  
(10)

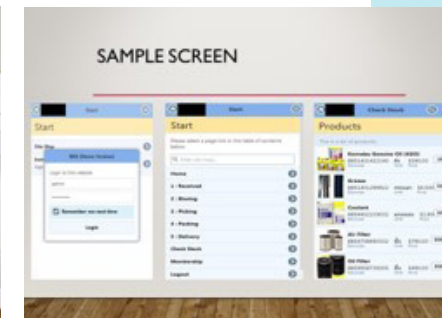
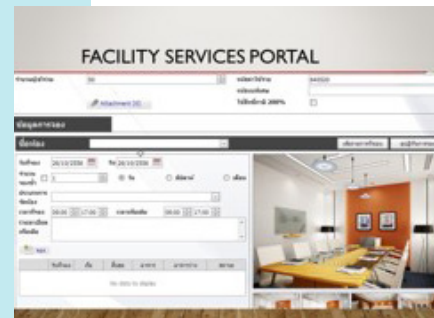
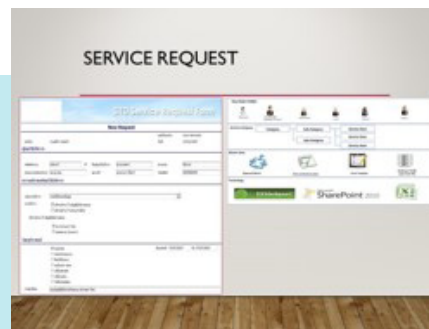


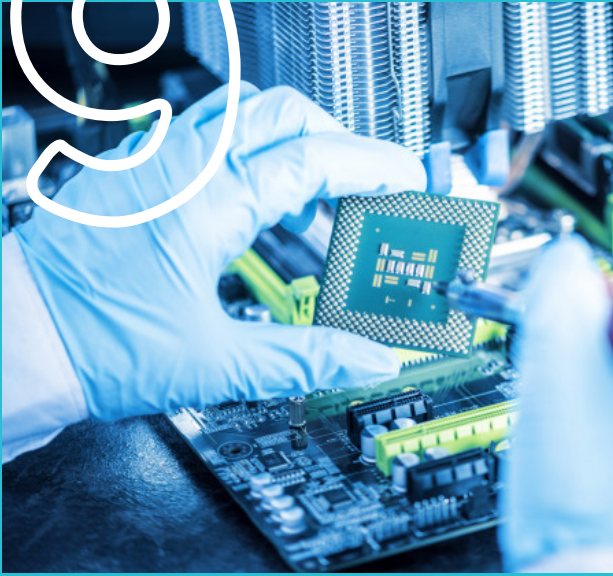
# Project Management and Inventory System by ERP

## PROJECT SOLUTION

งานรูปแบบโครงการ

(11)

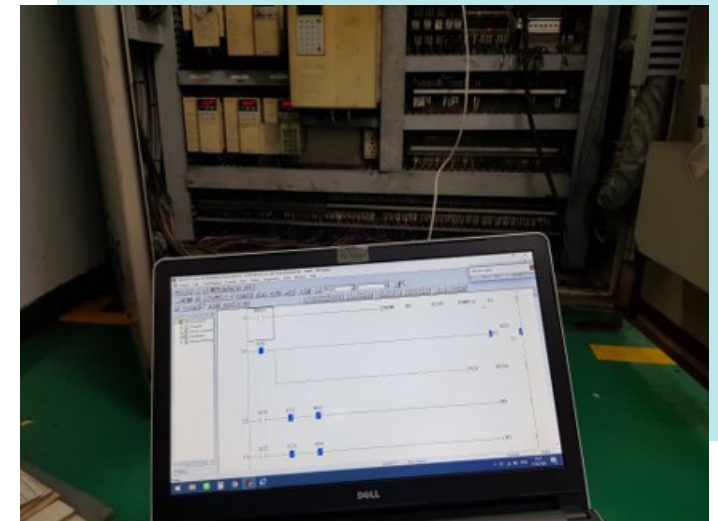
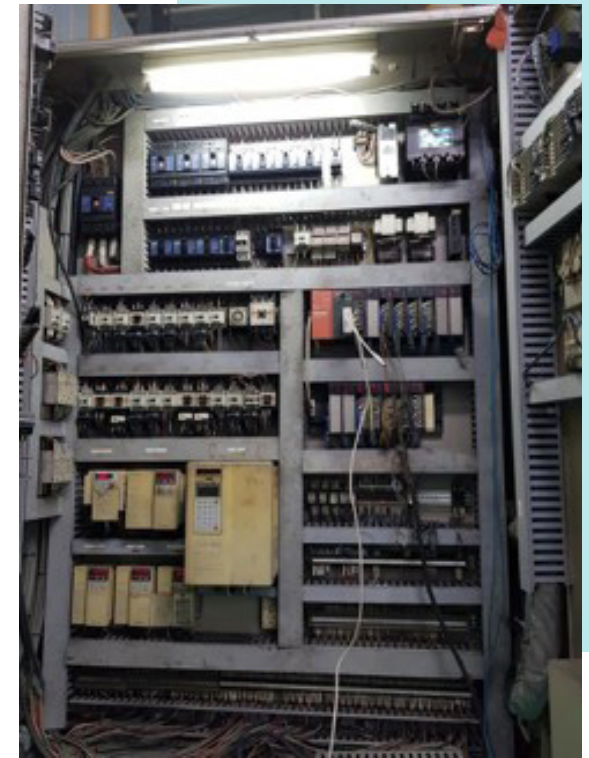


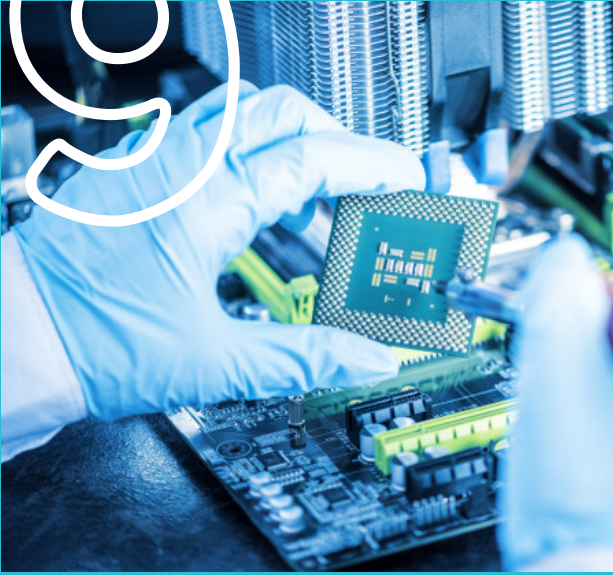


# SERVICE & INSTALLATION

งานบริการและติดตั้ง  
(1)

## Checking and Testing Programmable PLC For Painting Machine 3 Stations

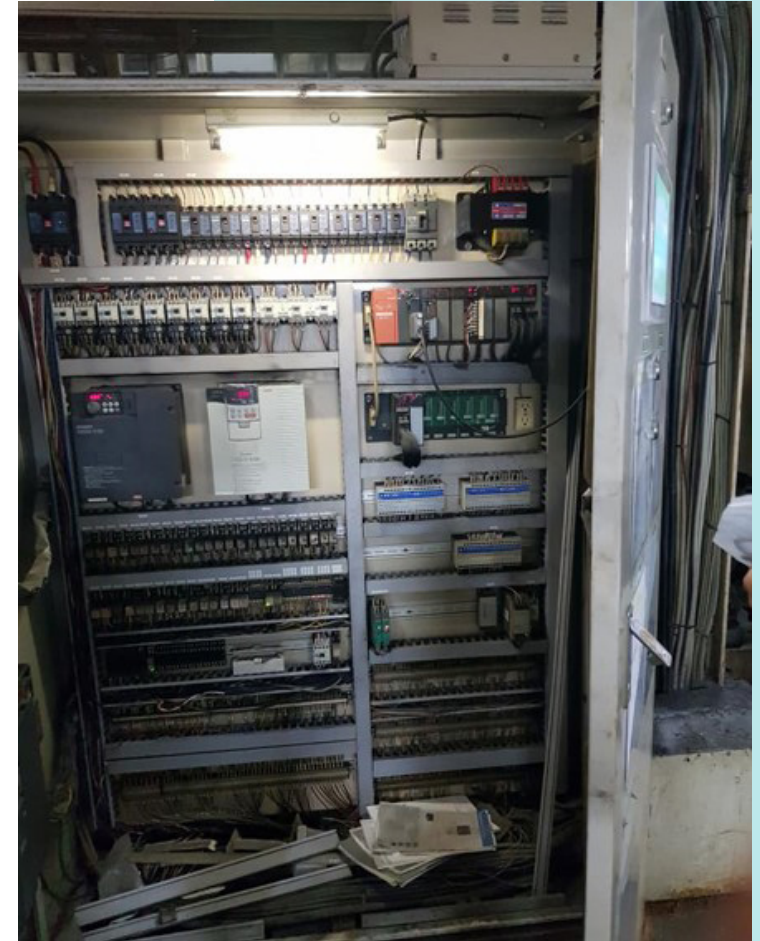


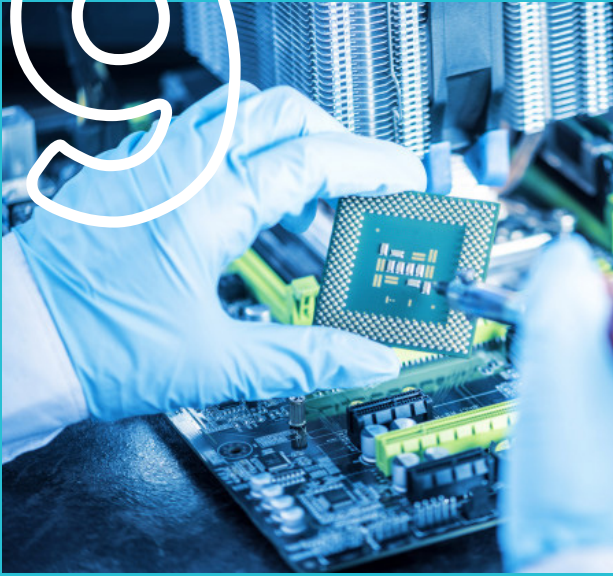


## SERVICE & INSTALLATION

งานบริการและติดตั้ง  
(2)

# Installation and Commissioning HMI Pro-Face GP2000 to GP4000 via PLC Mitsubishi

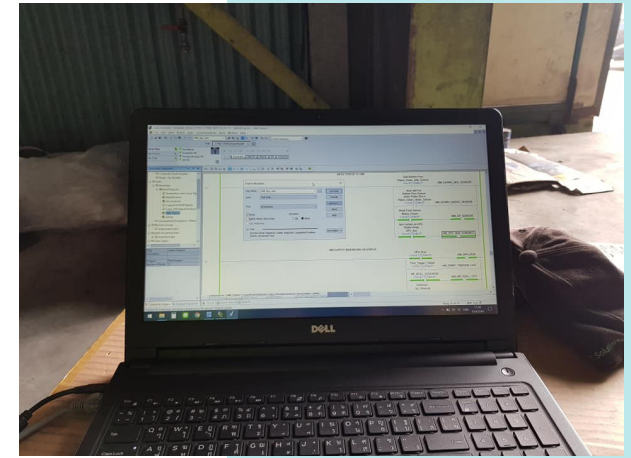




# SERVICE & INSTALLATION

งานบริการและติดตั้ง  
(3)

## Project Installation Pressing Machine by HMI Weintek and PLC Allen-Bradley

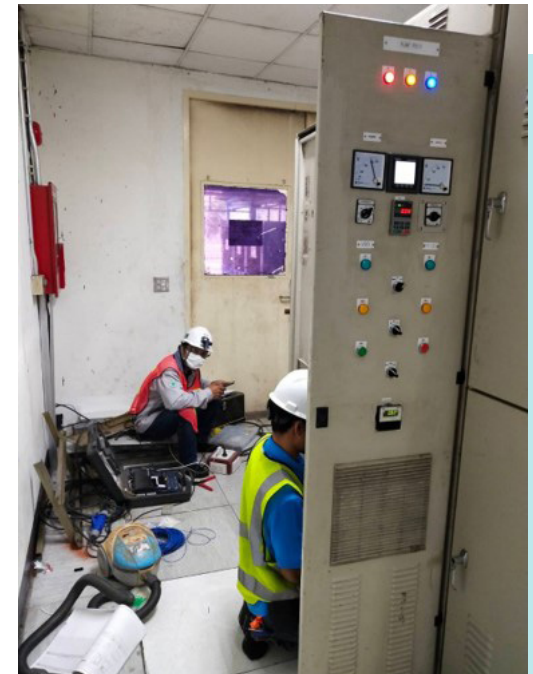




# SERVICE & INSTALLATION

งานบริการและติดตั้ง  
(4)

## Project Installation Inverter 132 KW For Cooling Water Supply



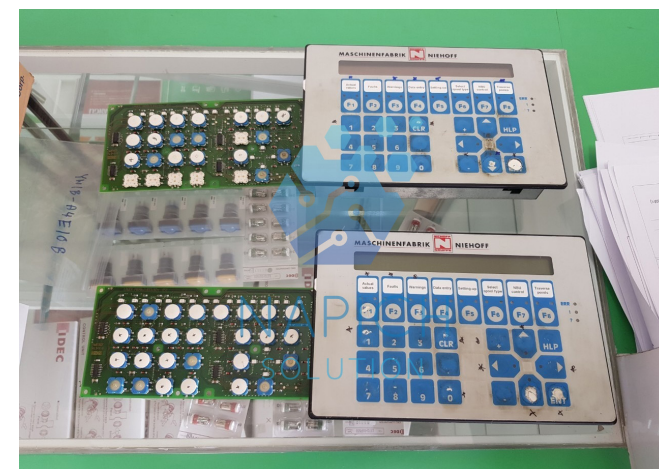
# 10



## REPAIRING

งานซ่อม  
อุปกรณ์ไฟฟ้า  
(1)

## EXAMPLE



## SERVICE

# 10



## REPAIRING

งานซ่อม  
อุปกรณ์ไฟฟ้า  
(2)

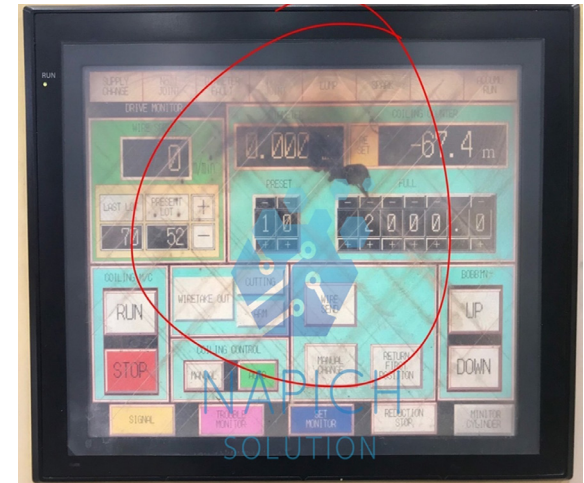
### BEFORE



### AFTER



### BEFORE



### AFTER







# CONTACT US

บริษัท นพิชญ์ โซลูชั่น จำกัด (สำนักงานใหญ่)



ที่อยู่ : 234/226 หมู่ที่ 4 ตำบลตะเคียนเตี้ย อำเภอบางละมุง  
จังหวัดชลบุรี 20150



เลขประจำตัวผู้เสียภาษีอากร : 0215563001251



เบอร์ติดต่อ (Hotline) : 081-4555323, 086-4129404



E-mail : [sales.center.nsc@gmail.com](mailto:sales.center.nsc@gmail.com)



Website : [www.napich-solution.com](http://www.napich-solution.com)



Facebook : [Napich Solution Company Limited](#)



LINE ID : [lordofred](#)